

91 Português

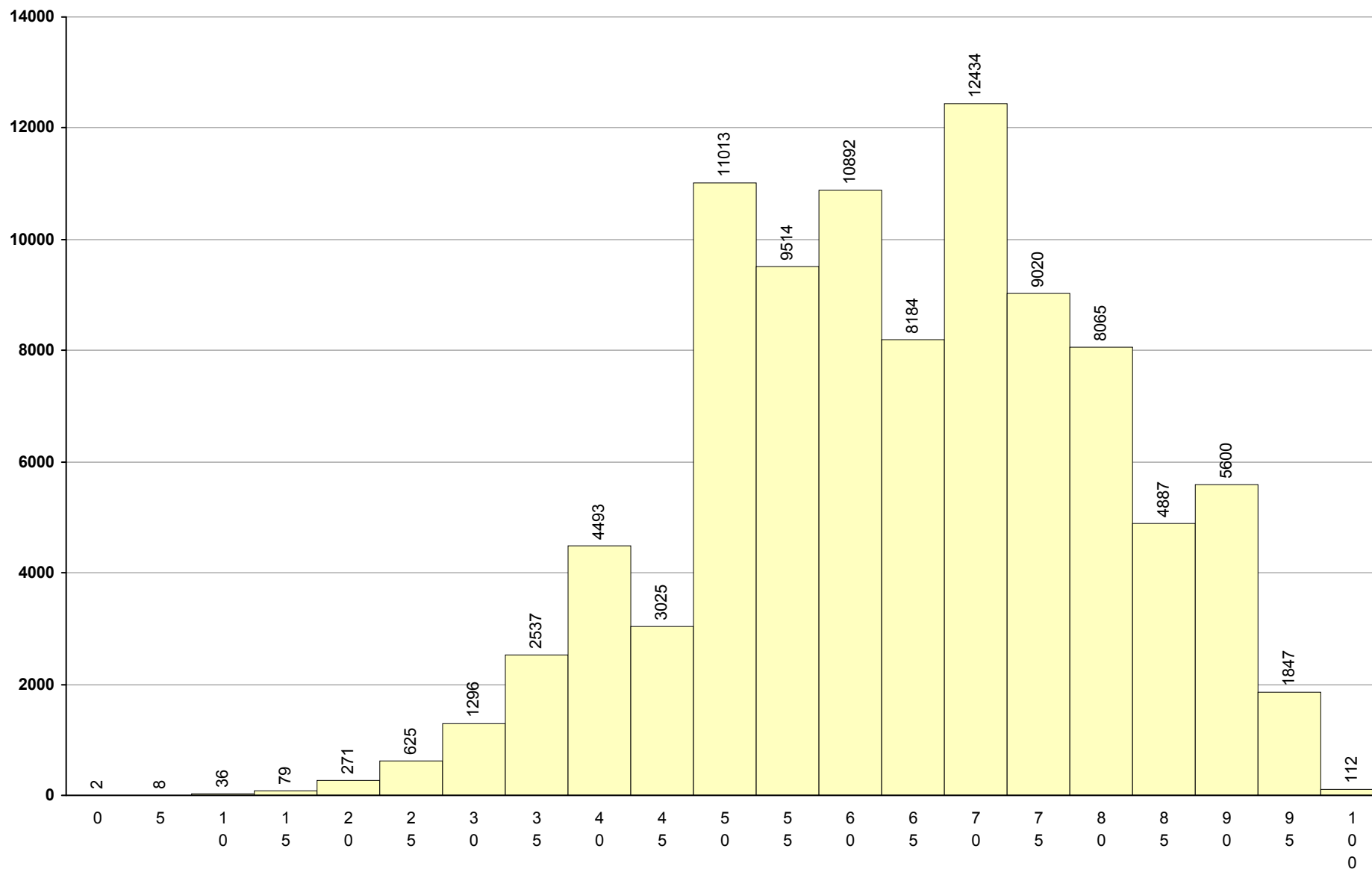
1ª Fase

Provas: 93940

Negativas: 12372

Média: 66

Desvio: 16



92 Matemática

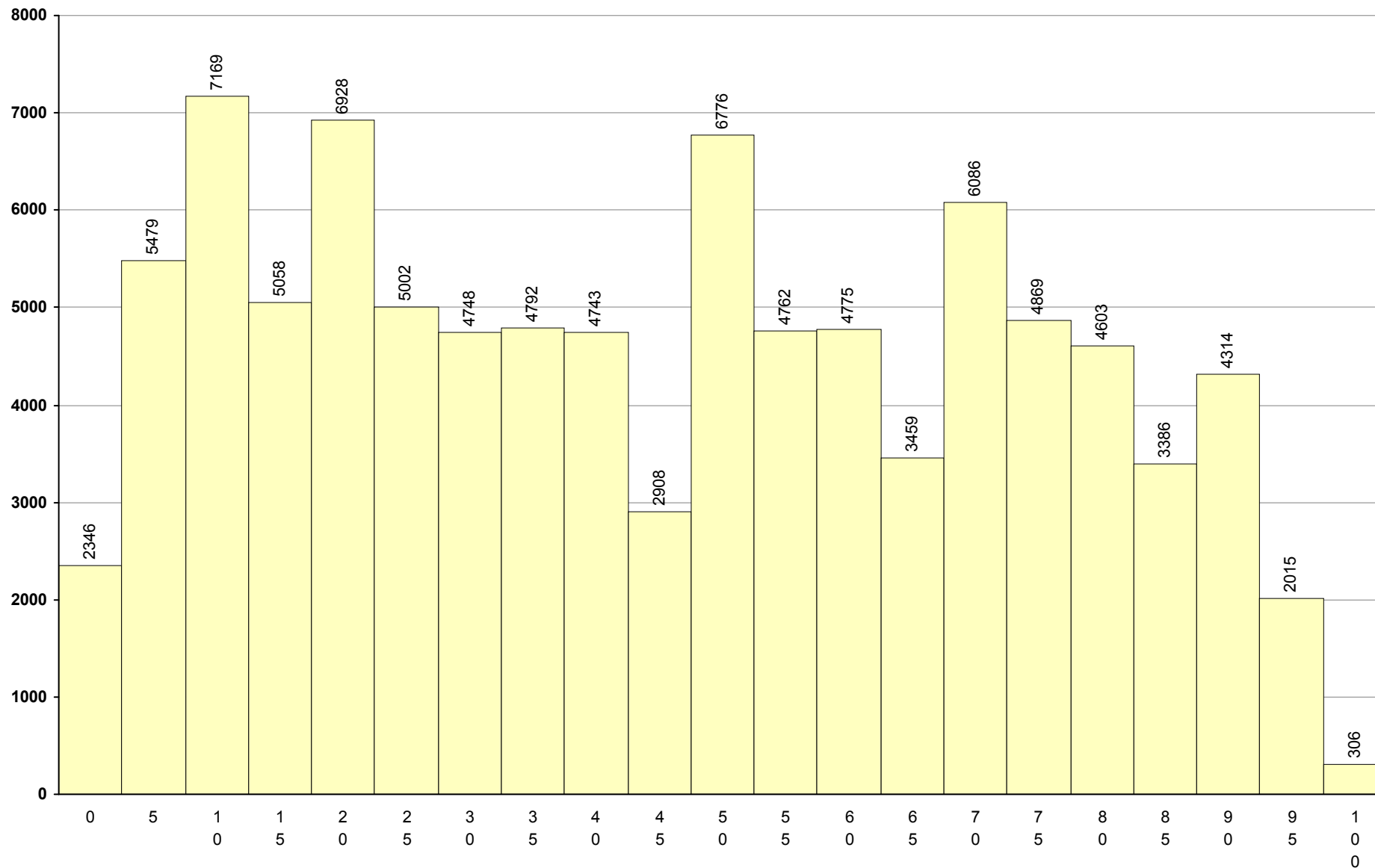
1ª Fase

Provas: 94524

Negativas: 49173

Média: 47

Desvio: 27



93 PLNM A2

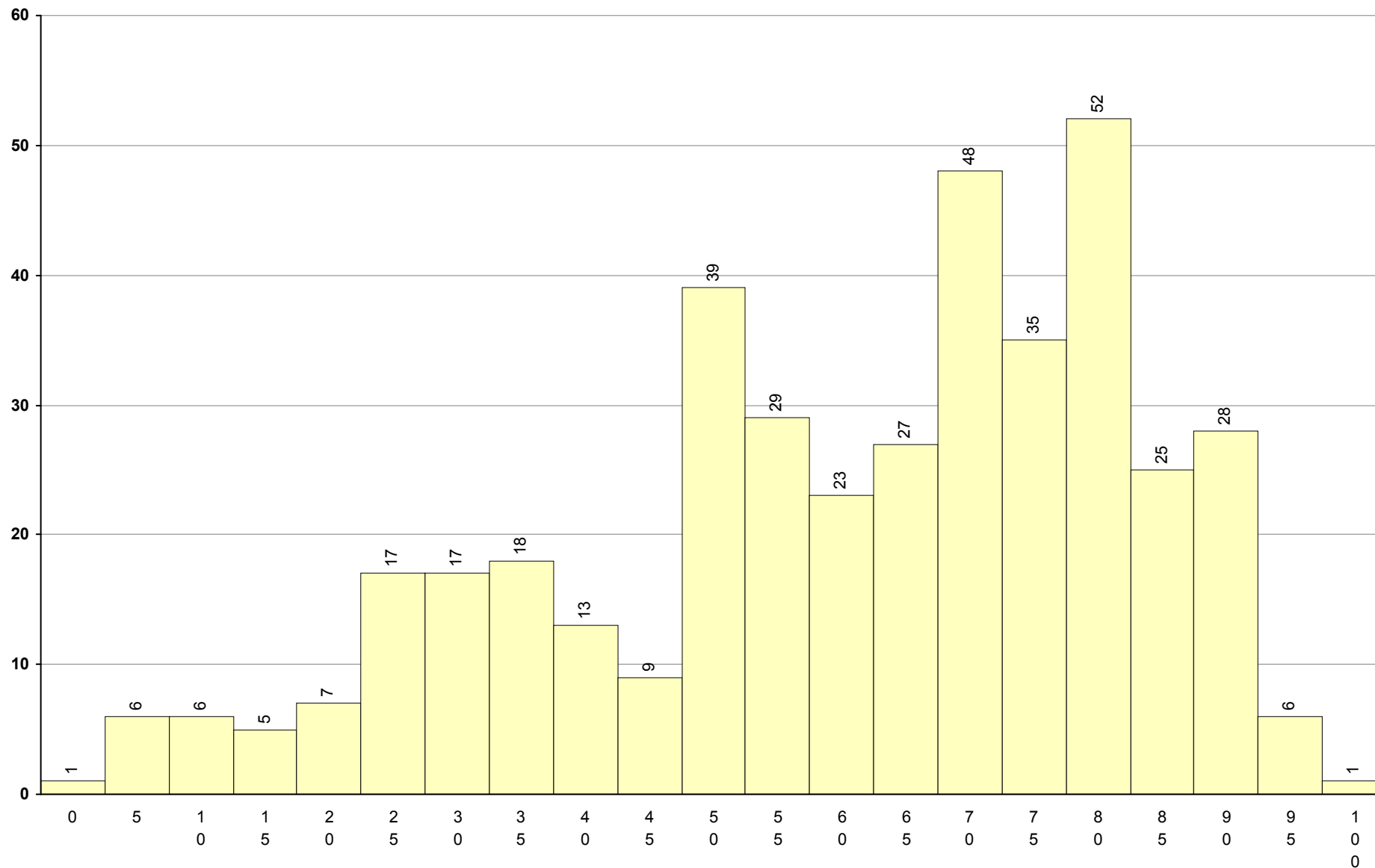
1ª Fase

Provas: 412

Negativas: 99

Média: 62

Desvio: 22



94 PLNM B1

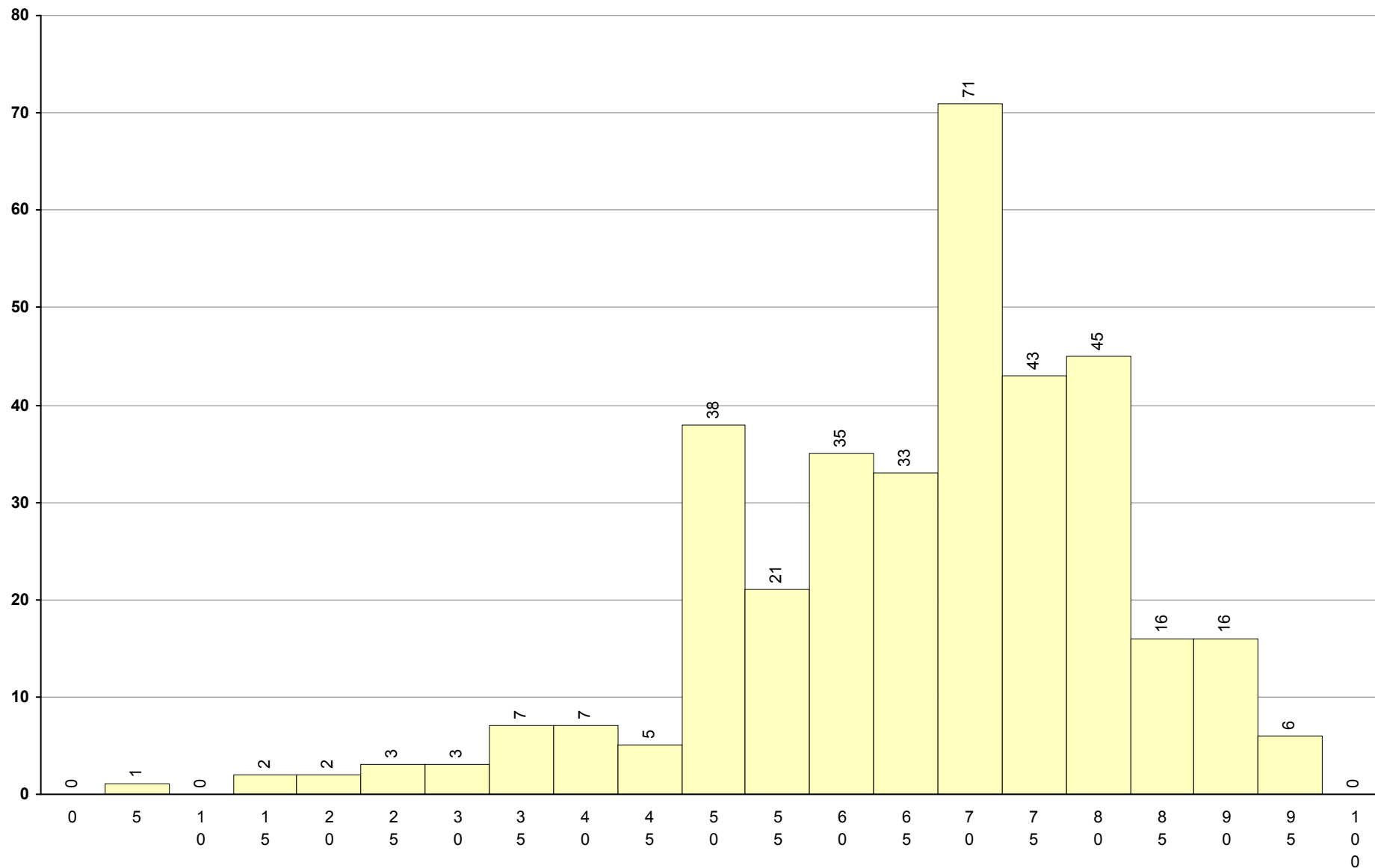
1ª Fase

Provas: 354

Negativas: 30

Média: 68

Desvio: 15



95 Português Língua Segunda

1ª Fase

Provas: 36

Negativas: 11

Média: 64

Desvio: 26

