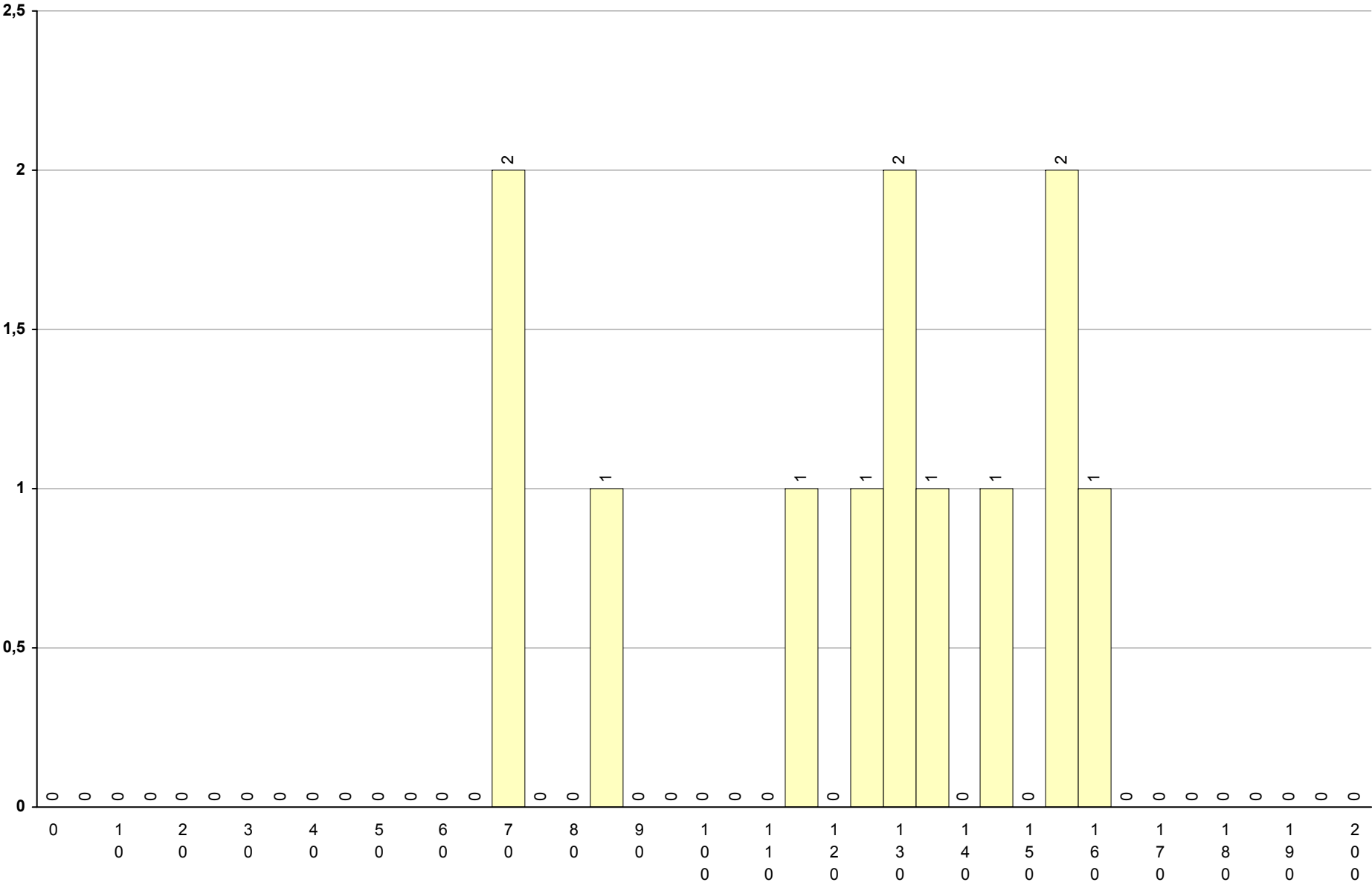


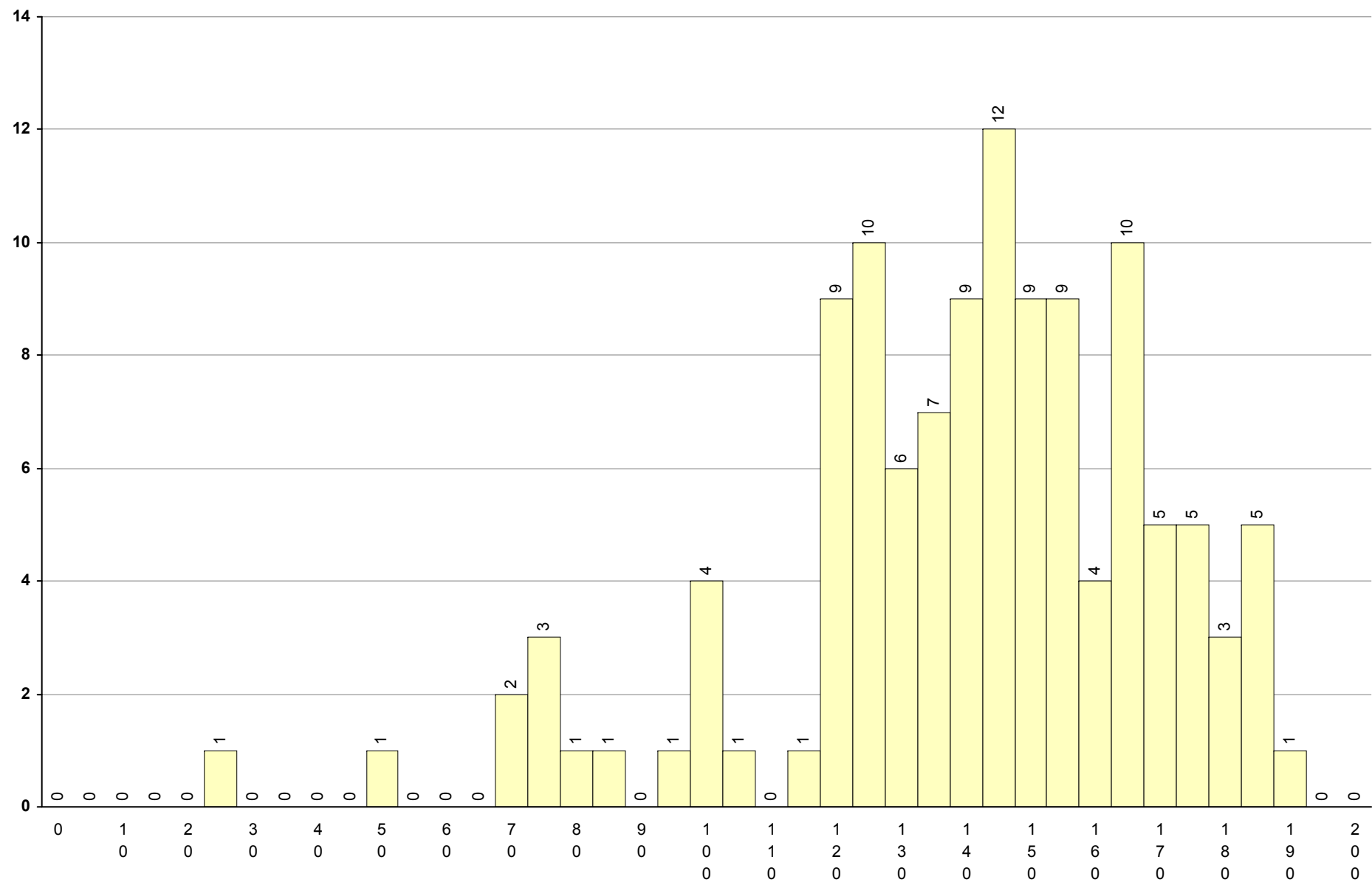
Desvio: 34



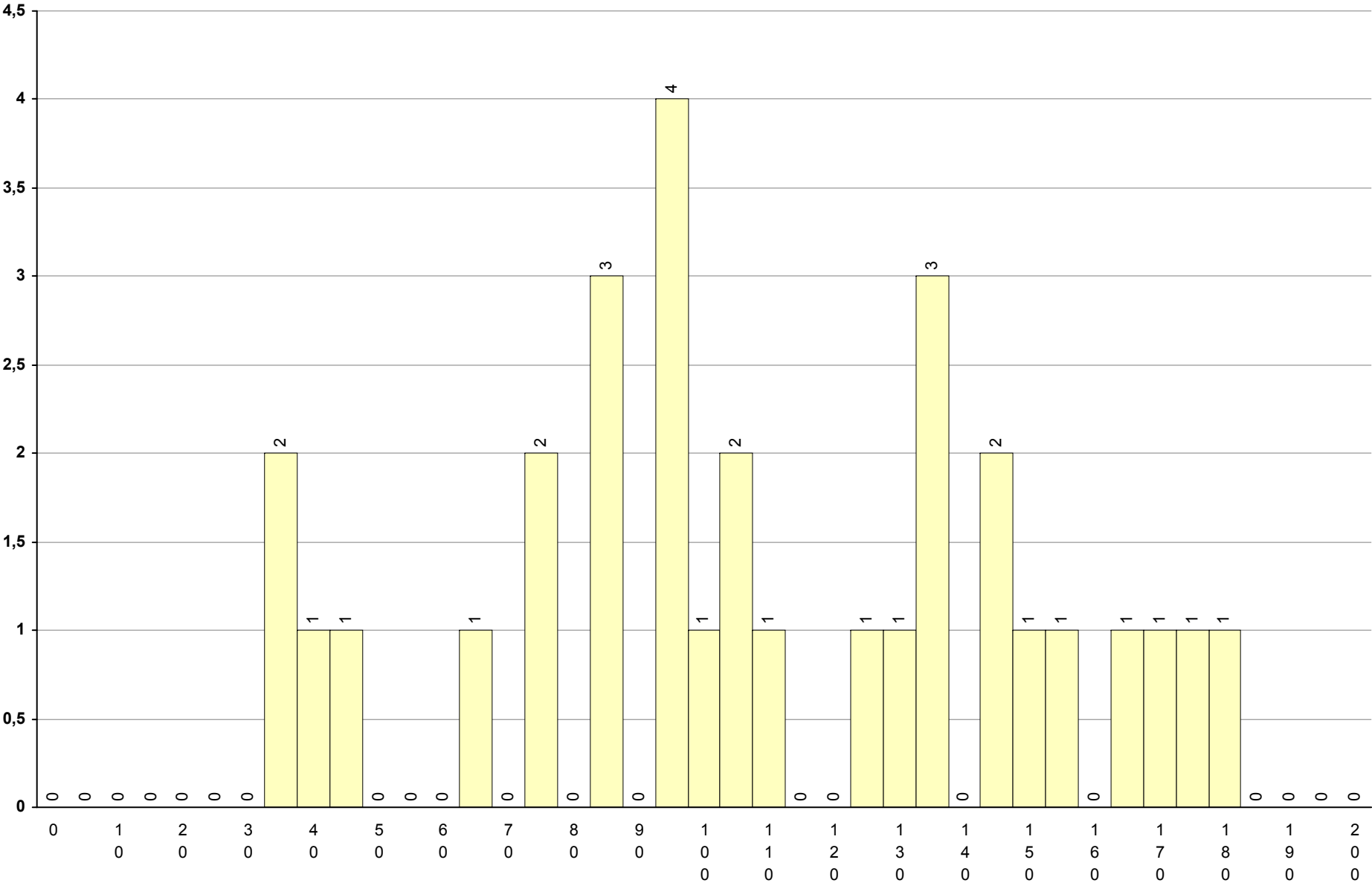
739	PLNM iniciação	1ª Fase	Provas: 12	Negativas: 3	Média: 125	Desvio: 30
-----	----------------	---------	------------	--------------	------------	------------



839 PLNM intermédio 1ª Fase Provas: 120 Negativas: 9 Média: 142 Desvio: 30



239 Português	1ª Fase	Provas: 31	Negativas: 10	Média: 110	Desvio: 41
---------------	---------	------------	---------------	------------	------------



639 Português 1ª Fase Provas: 70807 Negativas: 38785 Média: 89 Desvio: 35

