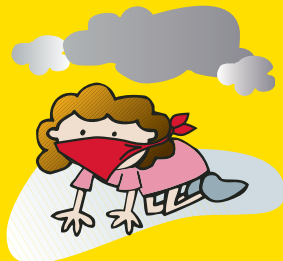


## Sabes o que fazer se te deparares com fumo ou chamas?

- Em caso de incêndio nunca utilizes os elevadores. Vai pelas escadas.
- Se houver fumo anda agachado ou de gatas; perto do chão respiras melhor. Se puderes protege a boca com um pano, de preferência húmido, e respira através dele.
- Se uma **porta** estiver **quente** não a abras, pode haver fogo ou fumo intenso do outro lado.
- Mesmo que esteja **fria** abre-a com cuidado, pois pode ser necessário fechá-la rapidamente. Podes encontrar chamas ou fumo a impedir a passagem. **Procura outra sa da.**
- Tenta descer, em vez ires para os andares superiores, porque o fogo tem tendência a subir.
- Se tiveres que assinalar a tua presença dirige-te para uma janela, ou outro local de onde possas ser visto, grita e acena com algo bem visível (ex.: uma peça de roupa).
- E se as **roupas** forem atingidas pelas chamas?



### A regra é

1º Parar

2º Deitar

3º Rolar



**Os incêndios podem ser assustadores, mas se souberes agir e mantiveres a calma tudo será muito mais fácil. Contamos contigo.**

**SOCORRO**  
**Liga**  
**112**

Para mais informações  
consulta a internet em:  
[www.proteccaocivil.pt](http://www.proteccaocivil.pt)

**PREVENIR → PLANEAR → SOCORRER**



Ministério da Administração Interna  
Autoridade Nacional de Protecção Civil

Avenida do Forte em Carnaxide - 2794-112 Carnaxide  
Tel.: 21 424 7100 Fax: 21 424 7180  
e-mail: [geral@prociv.pt](mailto:geral@prociv.pt) / Site: [www.proteccaocivil.pt](http://www.proteccaocivil.pt)



# INCÊNDIOS NA ESCOLA

## Sabes o que fazer?



# INCÊNDIOS NA ESCOLA

## Sabes o que fazer?

É importante que a tua Escola tenha um Plano de Evacuação para que todos saibam o que fazer em caso de incêndio. Depois de feito, há que o treinar regularmente com os professores e colegas. A prática permite aperfeiçoá-lo de maneira a que, numa situação de emergência, todos saiam do edifício rapidamente e em segurança. O fogo só por si não é perigoso mas se sai fora do nosso controlo, transforma-se em incêndio e dá origem à libertação de gases e fumos tóxicos. Um incêndio na Escola pode causar graves problemas. Todo o cuidado é pouco. Respeita as indicações sobre segurança e não danifiques os equipamentos de combate a incêndios.

## COLABORA.

Segue as recomendações contidas neste folheto e treina-as com os teus colegas e professores.

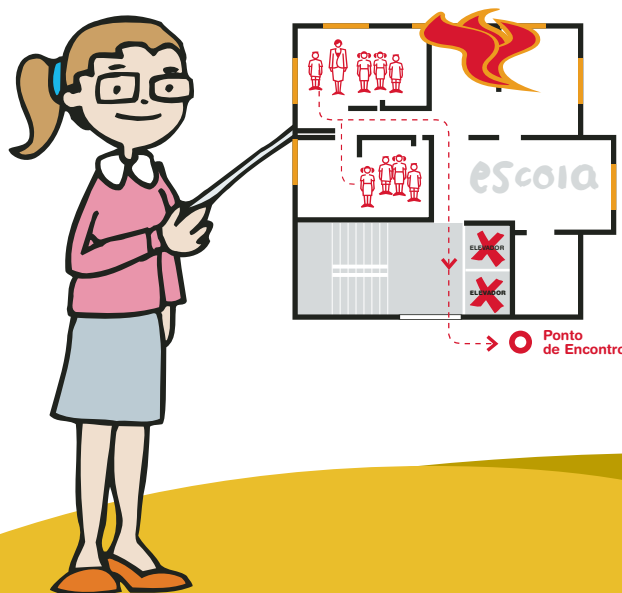
### Sinal de Alarme

Assim que toca o alarme deve seguir-se a evacuação, de forma rápida e sem confusões.

Se detectares um fogo dá o alarme. PEDE AJUDA a um adulto e nunca tentes apagá-lo se começar a ficar fora de controlo. Aprende a usar os extintores.

### EVACUAÇÃO

- A **coordenação** é feita pelo professor e um aluno escolhido.
  - O aluno é o **Chefe de Fila**, que vai à frente da fila.
  - O professor é o Cerra Fila, e é o último a sair.
- O **Sinaleiro** é alguém que se encontra nos pontos críticos, como escadas e saídas. Segue sempre as suas indicações.
- O **Ponto de Encontro** é um local que a Escola já tem combinado, geralmente no exterior do edifício.



### COMO SAIR

- Sem te preocupares com o material escolar, deixa-o ficar onde estiver.
- Em fila indiana.
- Encostado à parede.
- Passo apressado, mas sem correr porque alguém pode cair e magoar-se. Silenciosamente, portanto, sem gritar.
- Nunca fiques parado junto a portas e escadas porque devem estar livres para dar passagem.
- Se houver um Sinaleiro cumpre as suas indicações. Ele ajuda-te a identificar o melhor caminho.
- Dirige-te para o **Ponto de Encontro** e não saias de lá, seja por que motivo for, até te serem dadas novas indicações pelo professor ou Direcção da Escola.

## Regra da evacuação RÁPIDA - ORDEIRA - SILENCIOSA

Se o professor não estiver quando o alarme tocar, ou se não te encontrares na sala de aula, não fiques à espera. Vai para o Ponto de Encontro, respeitando todas as regras de segurança.

