

91 Português

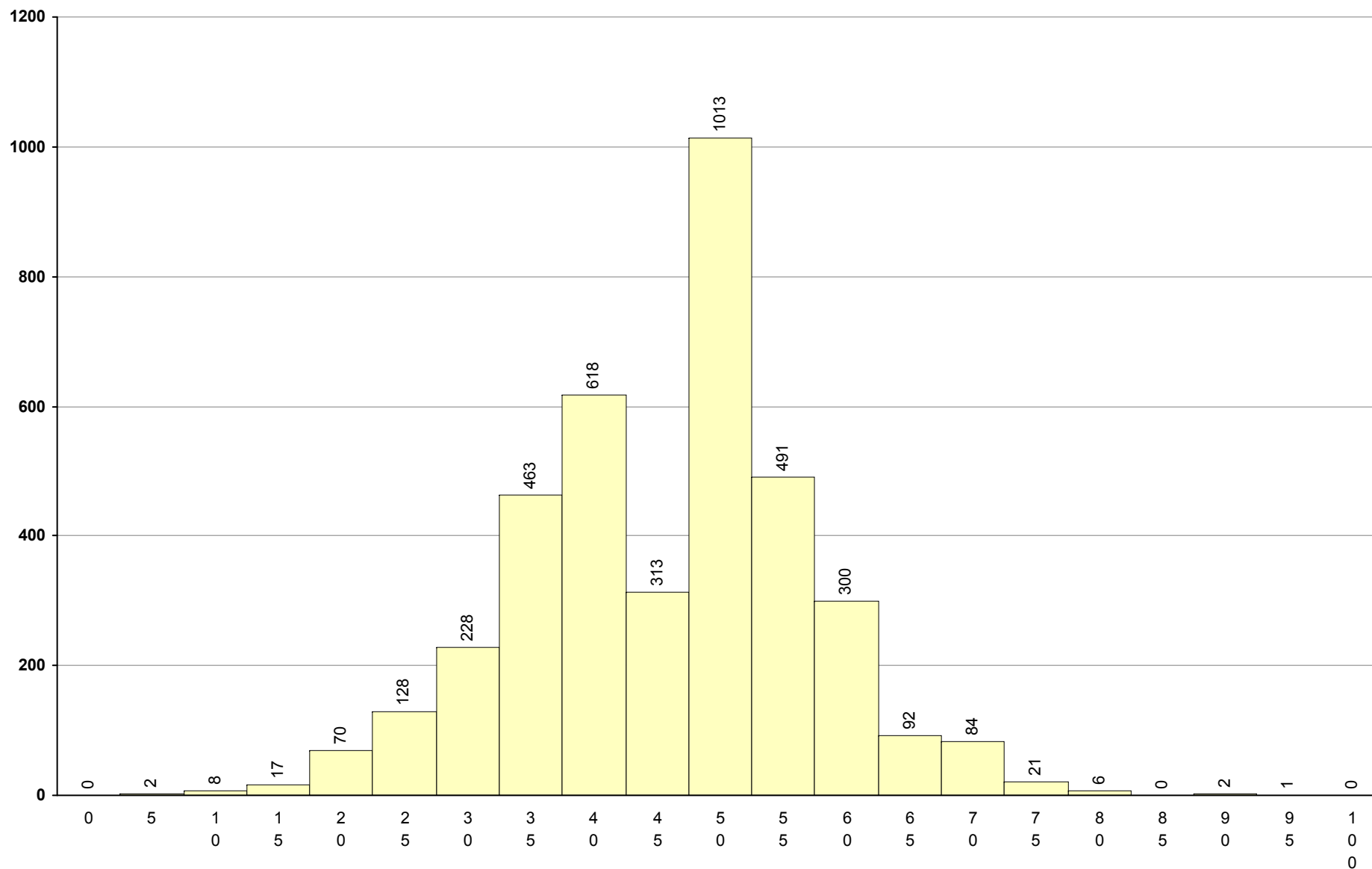
2ª Fase

Provas: 3857

Negativas: 1847

Média: 47

Desvio: 11



92 Matemática

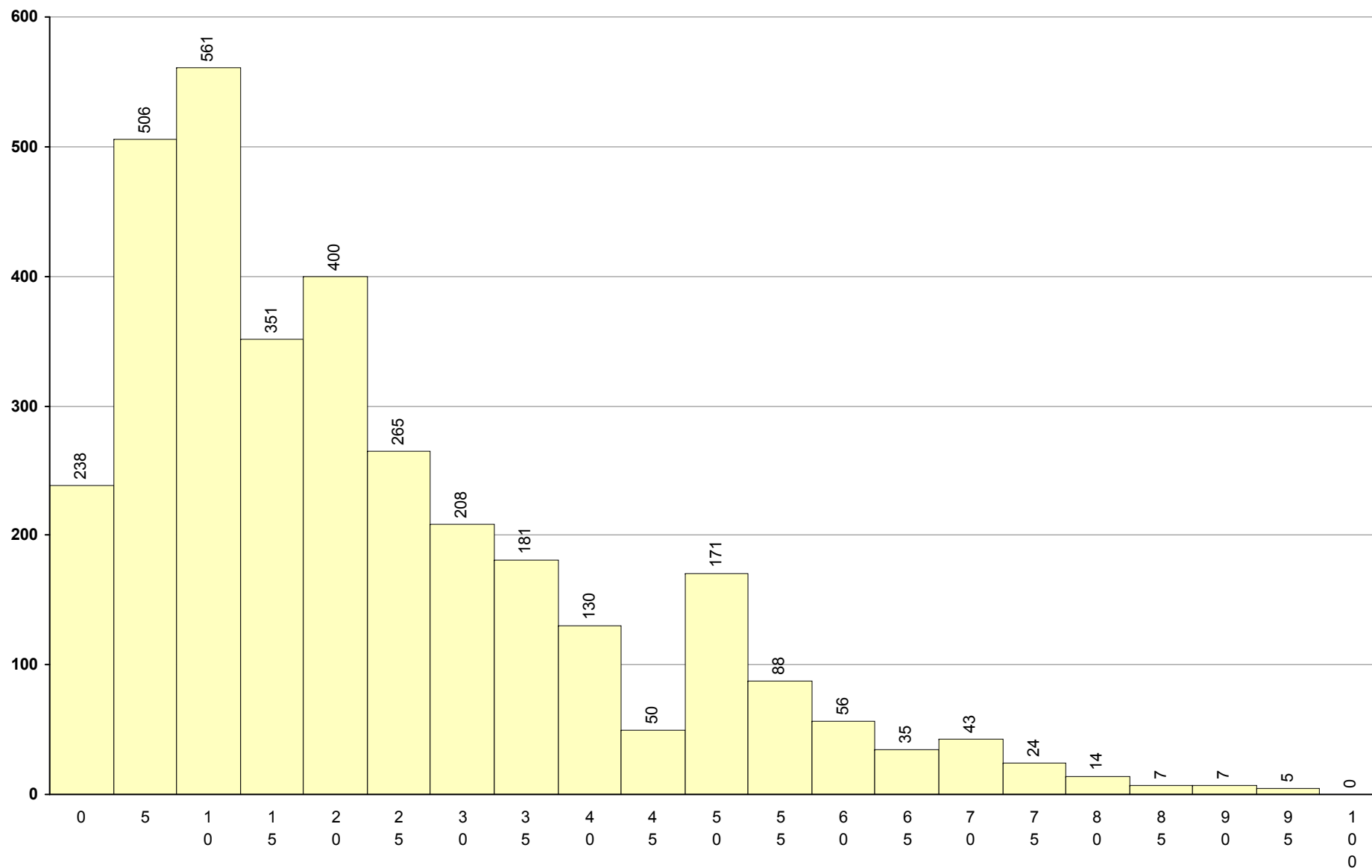
2ª Fase

Provas: 3340

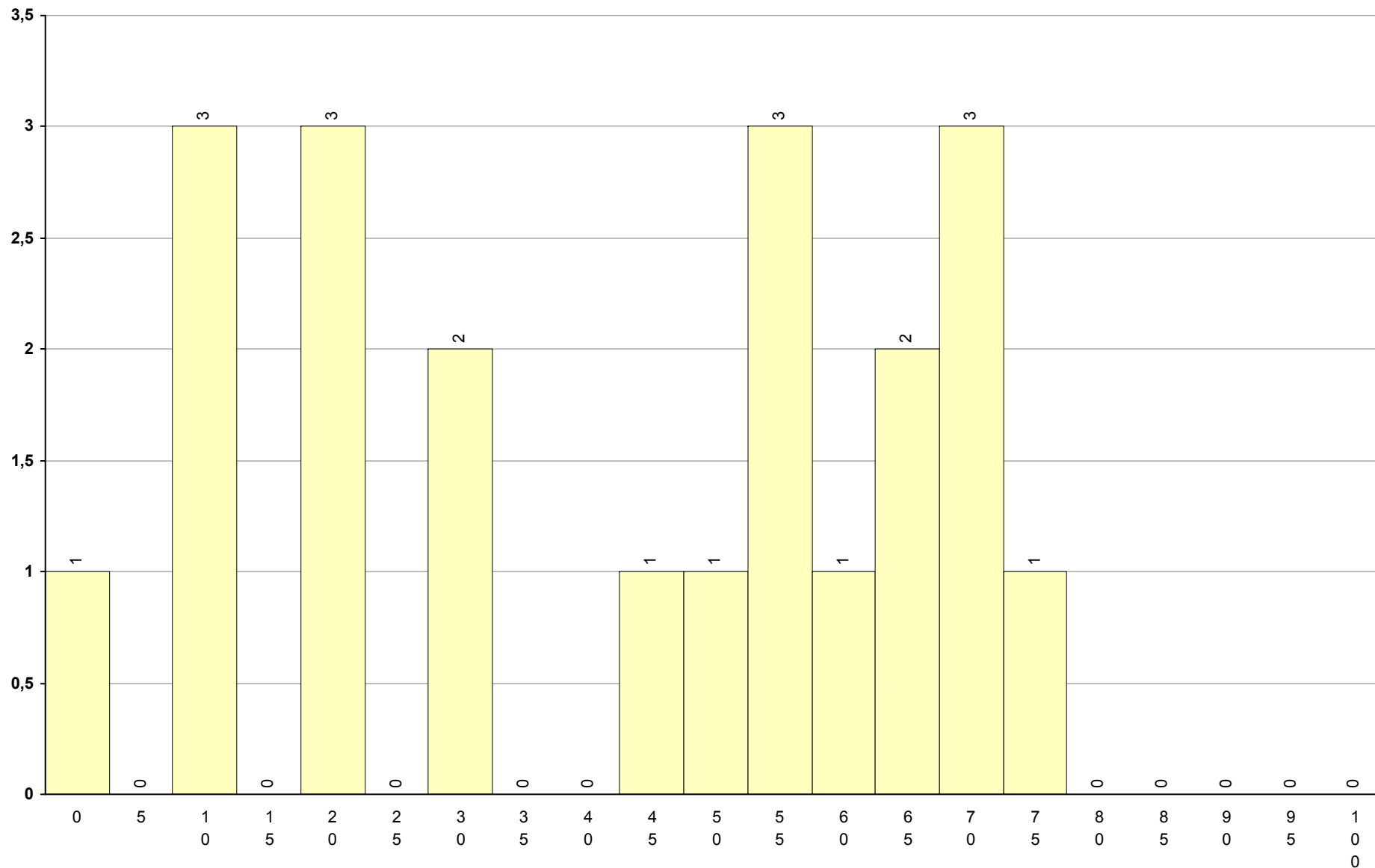
Negativas: 2890

Média: 24

Desvio: 18



93 PLNM A2	2ª Fase	Provas: 21	Negativas: 10	Média: 44	Desvio: 24
------------	---------	------------	---------------	-----------	------------



94 PLNM B1	2ª Fase	Provas: 14	Negativas: 3	Média: 58	Desvio: 15
------------	---------	------------	--------------	-----------	------------

