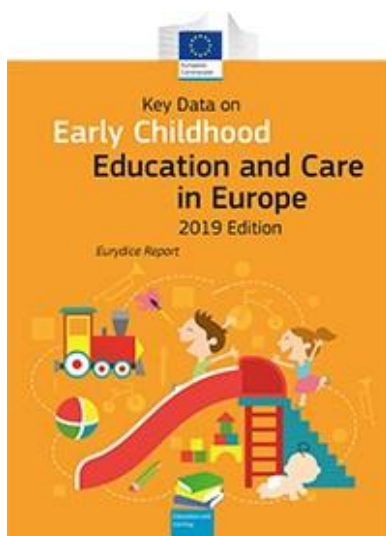


Key Data on Early Childhood Education and Care in Europe - 2019 Edition



A Rede Europeia *Eurydice*, criada numa parceria entre a Comissão Europeia e os Estados Membros, tem como objetivo recolher informação sobre os sistemas educativos dos países e realizar estudos comparativos sobre várias temáticas nas áreas da Educação e Formação, desde a Educação de Infância ao Ensino Superior.

O relatório “Key Data on Early Childhood Education and Care in Europe”, dedicado à educação de infância, cada vez mais reconhecida como a base para a aprendizagem ao longo da vida, apresenta dados comparativos internacionais das políticas educativas atualmente em vigor na Europa.

Na primeira parte do relatório são fornecidos indicadores sobre as áreas-chave na educação de infância (fase desde o nascimento à entrada na escolaridade obrigatória), nomeadamente o acesso, os profissionais, as orientações educativas, a avaliação e monitorização, mostrando a inter-relação das várias políticas que afetam a vida das crianças e suas famílias. Cruzando essas áreas-chave, o relatório apresenta uma abordagem centrada na criança e considera a educação inclusiva determinante para uma educação de qualidade e uma das melhores formas de promover a equidade e a igualdade nas sociedades.

A segunda parte deste relatório apresenta uma visão geral das principais características dos sistemas nacionais de Educação de Infância, acompanhados de um diagrama da sua estrutura.

Esta publicação pode ser consultada em:

https://eacea.ec.europa.eu/national-policies/eurydice/content/key-data-early-childhood-education-and-care-europe-%E2%80%93-2019-edition_en